



Urban Intelligent Access: Nordicway 2 en 3

Jop Spoelstra – Innovatiemanager

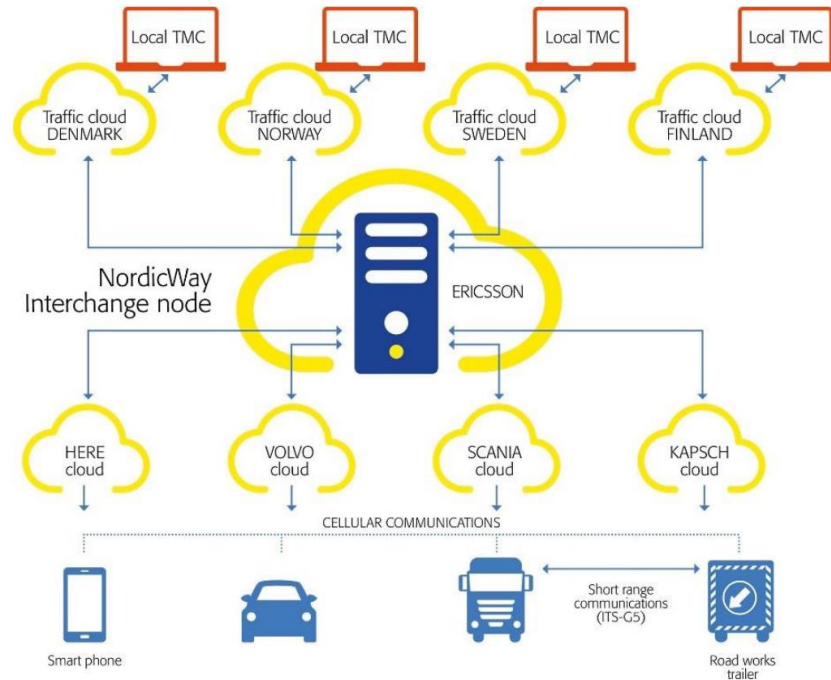
Nordic

WAY 2 



- Connecting Europe Facility (CEF), 2017 – 2020
- Noorwegen, Zweden, Denemarken en Finland
- Ontwikkelen en demonstrenen van Day 1 en Day 1,5 C-ITS diensten: Meerdere stakeholders, internationaal en schaalbaar.
- 40+ publiek-private partners zoals wegbeheerders, gemeentes, traffic management, infrastructuur, kennisinstellingen, logistieke partijen en autofabrikanten.

Nordic
WAY 2



- Implementatie 1: Digitale ontheffing vrachtwagen op busstrook
- Implementatie 2: Dynamisch toegangsmanagement geo-zones

Implementatie 1: Digitale ontheffing vrachtwagen op busstrook, Stockholm

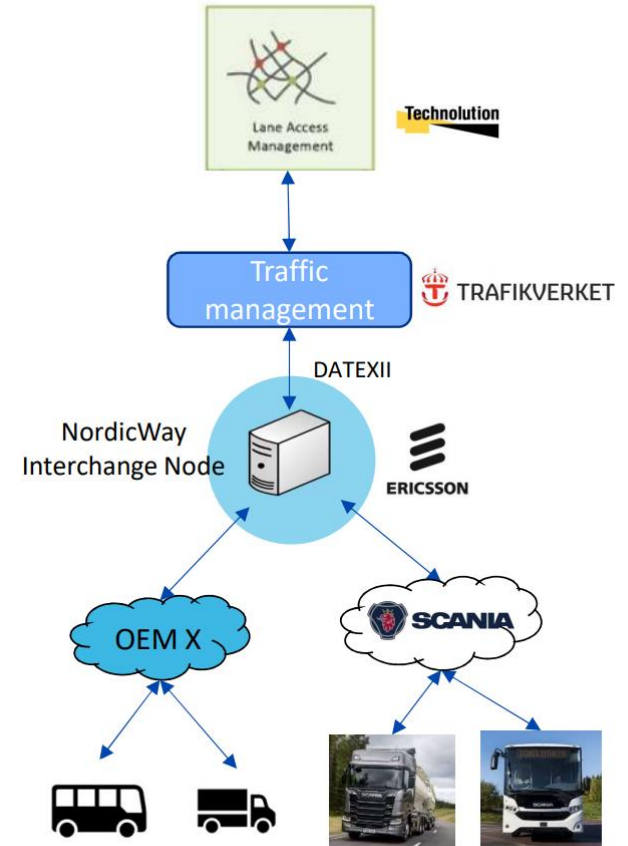
- E4 snelweg bij Stockholm, 3.1 Km
- Vrachtwagen kan digitale ontheffing krijgen voor rijden op busbaan
- Dynamisch toegangsmanagement op basis van geofencing
- Detectie (geofencing), Ontheffingsaanvraag (bestuurder), Ontheffingsverlening (verkeerscentrale)



Implementatie 1: Digitale ontheffing vrachtwagen op busstrook, Stockholm



Urban Intelligent Access, Nordicway 2 en 3



Implementatie 2: Dynamisch Toegangsmanagement Geozones, Gotenburg

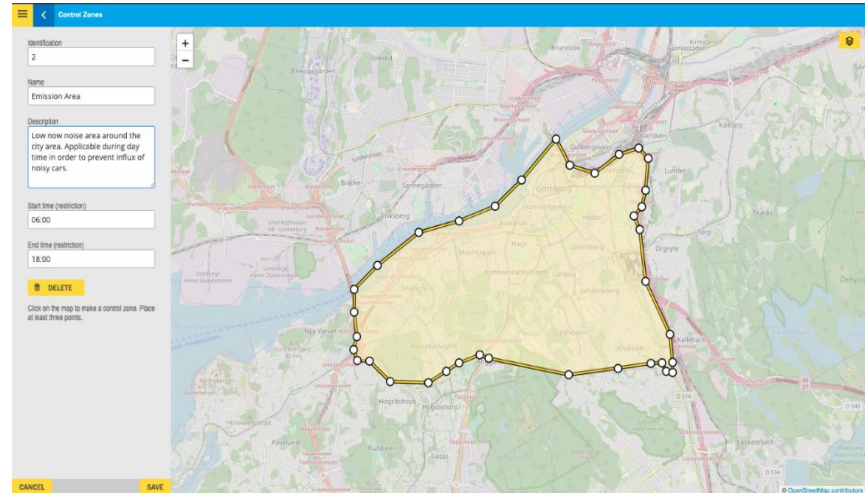
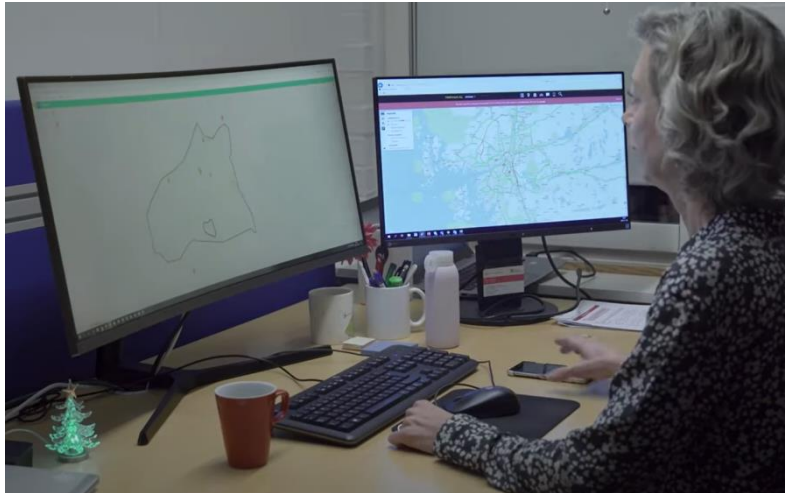
- Zero-emissie zone en voetgangersgebied
- Aanmaken, aanpassen en (de)activeren van reguleringszones in geofence editor door gemeente Gotenburg
- Communicatie via DATEX-II
- Informatie en uitvoering in het voertuig (Volvo)



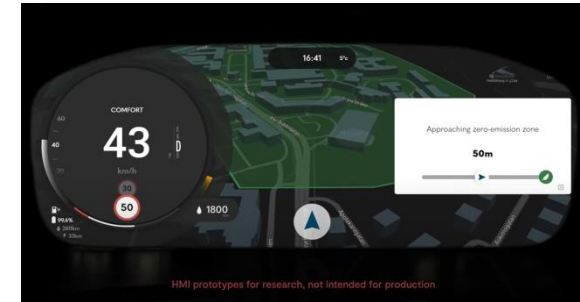
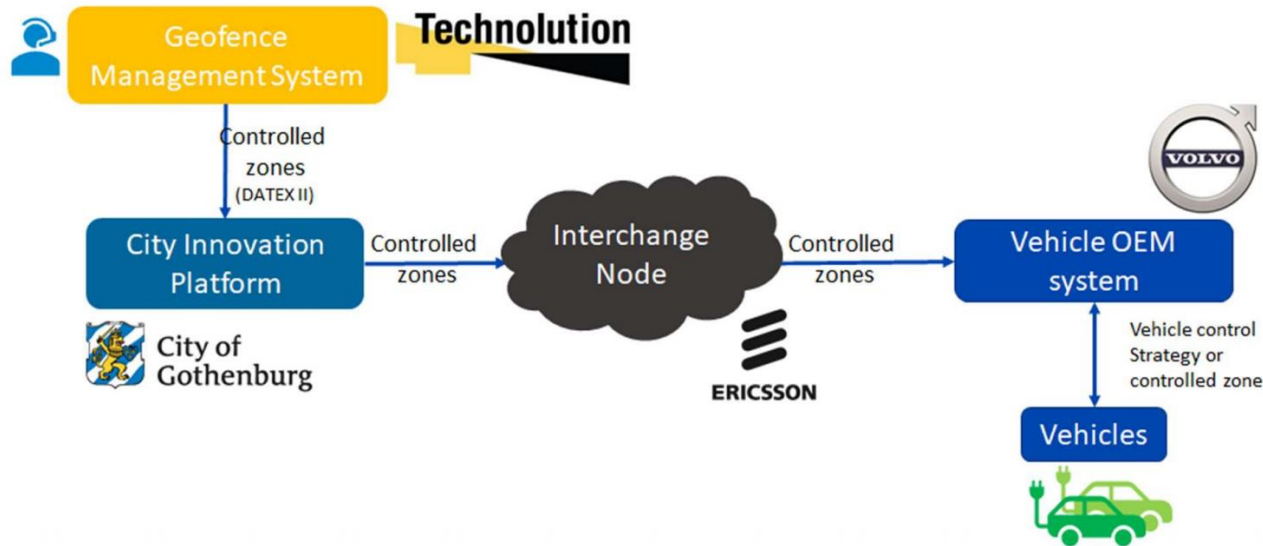
City of
Gothenburg



Implementatie 2: Dynamisch Toegangsmanagement Geozones, Göteborg



Implementatie 2: Dynamisch Toegangsmanagement Geozones, Gotenburg



- Nordicway 3: Nadruk op verbreding en verdieping van dynamische geofence usecases.
- Voor meer informatie over het project en de genoemde resultaten:
 - Youtube: “Nordicway 2 Geofence Pilot”
 - <http://Nordicway.net>
 - Trafikverket Geofencing Plan of Action
 - ERTICO TM2.0 Taskforce on Intelligent Access

Jop Spoelstra – Innovatiemanager

Email: **Jop.spoelstra@technolution.nl**

Twitter: **@JopSpoelstra**

Linkedin: **/JCSpoelstra**