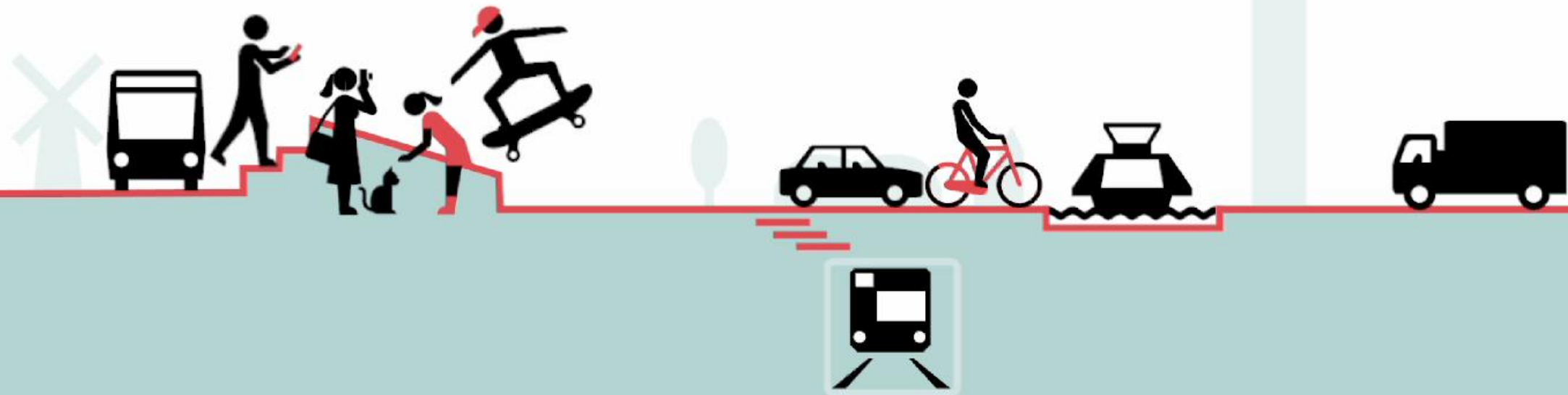


# Micromobiliteit, de overheid & data

Chrétienne Hoek, Jasper Soetendal

Metropoolregio Amsterdam, Platform Smart Mobility



# MRA platform Smart Mobility

- Aanjagen van kansrijke en slimme mobiliteitsoplossingen die bijdragen aan het bereikbaar, duurzaam en economisch sterk houden van de MRA door:
  - het aanjagen en helpen realiseren van toepassingen op straat;
  - het vergaren en delen van kennis;
  - het creëren van een kennisnetwerk en verbinden van mensen en kennis.



**Chrétienne Hoek**  
*Thematrekker Deelmobiliteit*

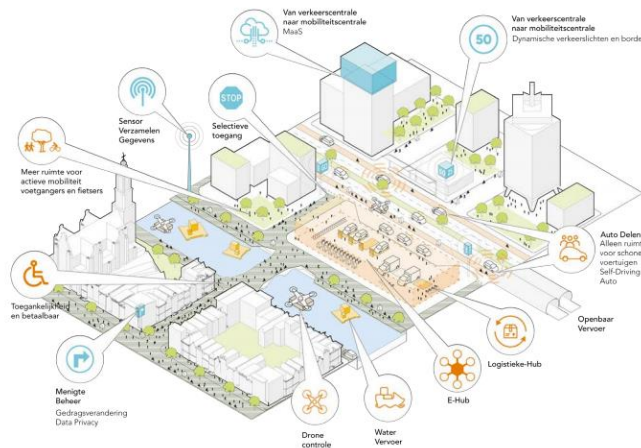


**Jasper Soetendal**  
*Thematrekker Data*



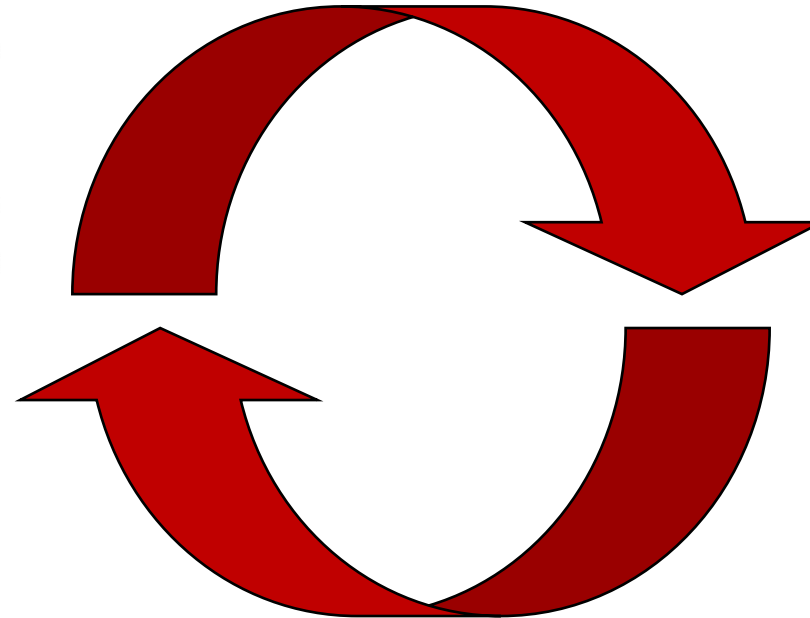
# Micromobiliteit, overheid & data

Beleid, regels, kaders, etc.



Overheid

Welke stad / gemeente wil je zijn?



Informatie/data



Op straat

Wat gebeurt er in de stad / gemeente?

# Micromobiliteit, overheid & data

- Start met de beleidsvraag

1. Waarom:

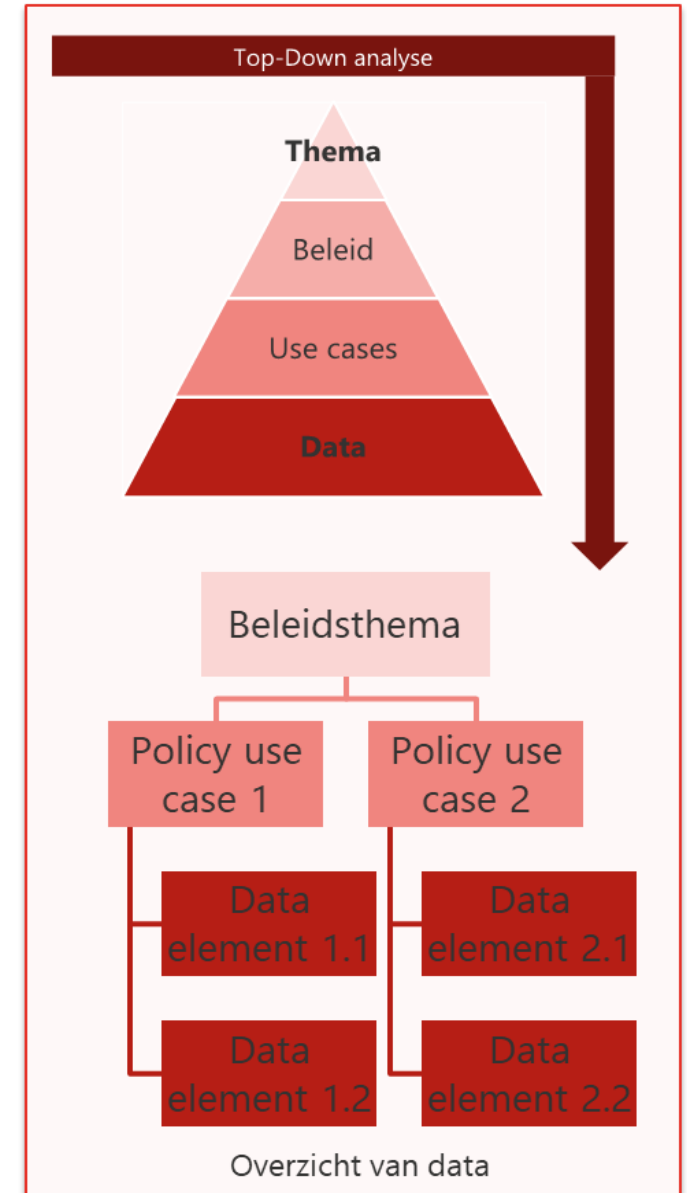
- Welke stad / gemeenten willen we zijn? (Beleid: duurzaamheid)
- Wat zijn gezamenlijke & individuele doelstellingen?

2. Wat:

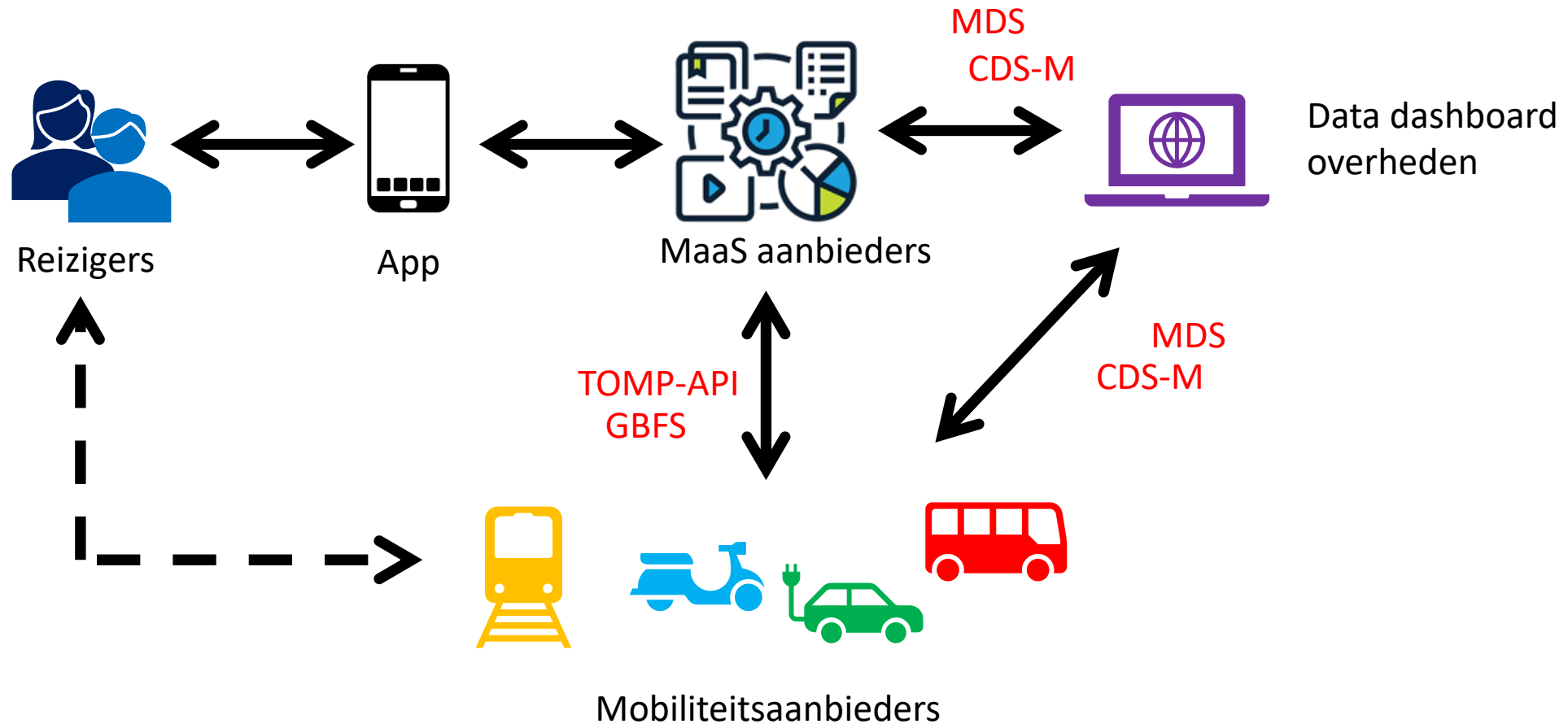
- Wat wil je weten? Wat wil je meten? (KPI's – use case: ik wil weten of gedeelde modaliteiten schoner zijn dan degene die ze vervangen)
- Welke informatie is daar voor nodig? (Data: type modaliteit + energieverbruik per kilometer)

3. Hoe:

- Privacy, business case, regulering
- Techniek & formaten



# Partijen & data uitwisselingen



# Beschikbare standaarden

Breed toegepast

In ontwikkeling

## • GBFS

- Inhoud:
  - Organisatie
  - Stations
  - Fietsen, beschikbaarheid en voorwaarden/prijs.
- Toepassing:
  - Voor real-time reisadvies
  - Read-only, er kunnen geen fietsen geboekt of gereserveerd worden.
  - Wereldwijd in gebruik

## • MDS

- Inhoud:
  - Beleid/regels (zones, max. snelheid, max. voertuigen, etc.)
  - Vervoermiddel (status)
  - Trips (individuele trip data)
- Toepassing:
  - Van overheid naar provider (regels/beleid)
  - Van provider naar overheid (inzicht gebruik/gedrag)
  - 25 steden in de VS
  - Privacy in EU (AVG) belangrijk aspect

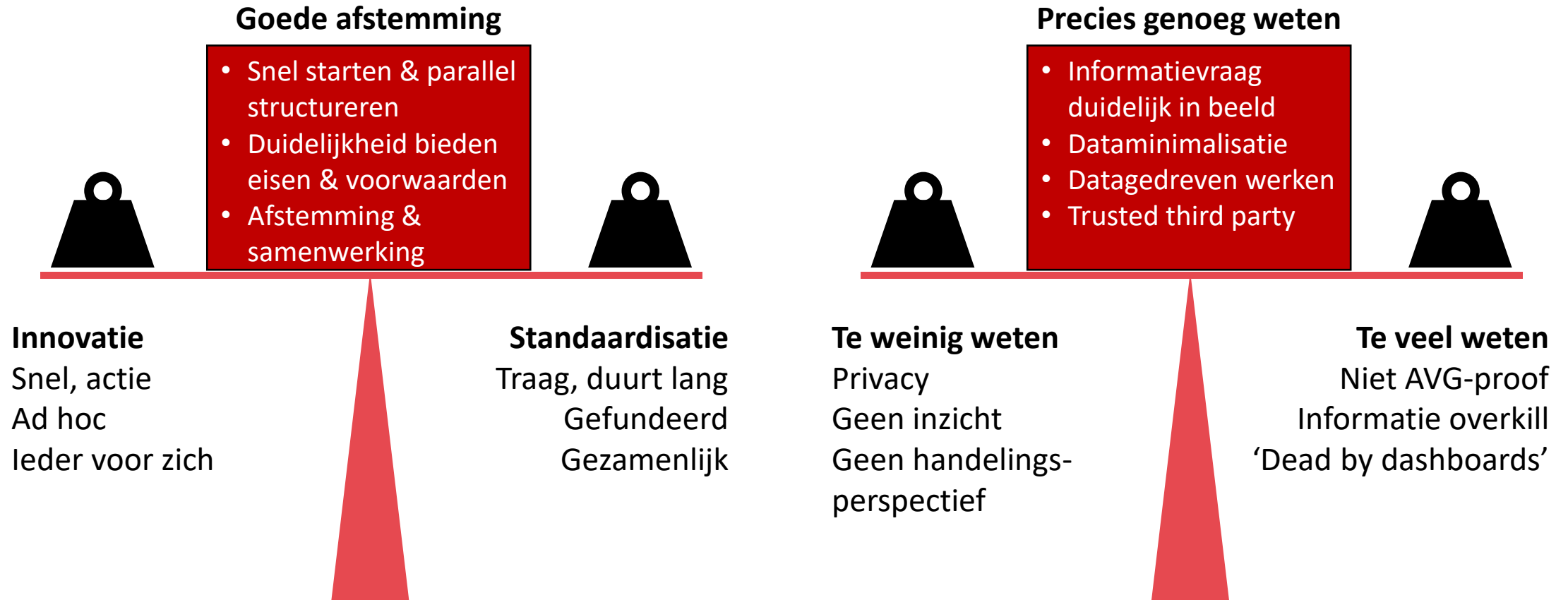
## • TOMP API

- Inhoud:
  - Statische informatie volgens GBFS+-standard
  - Planning, beschikbaarheid, verwachte reistijd en kosten
  - Reserveren en toegang verlenen
  - Betaling van de dienst
  - Informatie over het vervoermiddel
- Toepassing:
  - Tussen vervoerder en MaaS-dienstverlener, voor planning, reserveren en betalen
  - Nederlandse standaard, in ontwikkeling (pilots)

## • CDS-M

- Inhoud:
  - Geaggregeerde data over gebruik, per herkomst/bestemming (Aantal km, reistijd, parkeertijd, uitstoot, etc.)
- Toepassing:
  - Van vervoerder/provider naar overheid (inzicht gebruik/gedrag)
  - Nog in vroeg stadium ontwikkeling

# Twee belangrijke dilemma's



# Vragen? Aan de slag!

- **Het is nog niet uitgekristalliseerd, er zijn nog veel vragen open.**
- **Vragen? Aan de slag? Neem contact met ons op!**

Chrétienne Hoek – MaaS en deelmobiliteit

[c.hoek@vervoerregio.nl](mailto:c.hoek@vervoerregio.nl)

06 – 24 97 49 53

Jasper Soetendal - Data

[j.soetendal@vervoerregio.nl](mailto:j.soetendal@vervoerregio.nl)

06 - 28 34 71 83